



## ELISA

### des outils pédagogiques à destination des professionnel-le-s

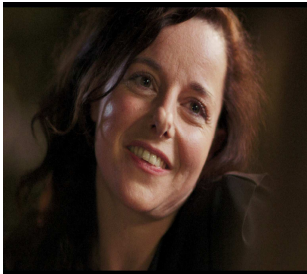
Ce kit de formation se compose d'un court-métrage « Elisa » et d'un livret d'accompagnement. Leur utilisation dans le cadre de la formation initiale et continue est libre de droits sous réserve de la gratuité de cette action.

#### *Un court-métrage : « Elisa »*

Ce court métrage, d'une durée totale de 15 minutes, porte sur l'impact du questionnement systématique sur la femme victime de violences sexuelles. Cette pratique professionnelle améliore le diagnostic, la prise en charge et l'orientation par le-la professionnel-le.

#### **Le synopsis**

Dans une cafeteria d'entreprise, deux copines discutent. C'est la première grossesse d'Elisa, une jeune femme discrète et vive, et son amie Marie, un peu plus âgée, se moque gentiment de ses craintes. La veille, la première consultation avec une sage femme à l'hôpital a bouleversé Elisa.



Grâce aux questions et à l'écoute de cette sage femme, les violences antérieures qu'avait subies Elisa lui sont revenues en mémoire, déclenchant une remontée post traumatique. Elle n'en avait jamais parlé à personne, incapable de nommer ce qui lui était arrivé dans son premier emploi. Marie écoute bouleversée le récit de son amie.

Comment une simple question peut changer le cours d'une vie ?

Il a été réalisé en 2014, par la MIPROF en partenariat avec l'association nationale des étudiants sages-femmes, le collège national des sages-femmes, le conseil national de l'ordre des sages-femmes, la Société Française de Maïeutique composée de : Association nationale des sages-femmes libérales, Association nationale des sages-femmes orthogénistes, Association nationale des sages-femmes territoriales, Association nationale formation initiale et continue des sages-femmes, Confédération nationale des enseignants en maïeutique, Union nationale et syndicale des sages-femmes, le ministère des affaires sociales, de la santé et des droits des femmes : direction générale de la santé, direction générale de l'organisation des soins, et la délégation à l'information et à la communication des ministères sociaux..

#### **« Un livret d'accompagnement à la formation »**

Ce livret, élaboré avec le concours d'un collège de formateurs, d'enseignant-e-s, de professionnel-le-s et d'expert-es porte sur :

- ❖ De quoi parle t-on ?
- ❖ Les conséquences des violences sexuelles pour la victime
- ❖ Les mécanismes neurobiologiques impliqués dans les conséquences psychotraumatiques des violences et la transparence psychique
- ❖ Les spécificités de l'entretien avec une femme victime de violences sexuelles
- ❖ L'accueil et l'entretien : principes généraux
- ❖ Comment repérer : le questionnement systématique
- ❖ La présence ou la place du conjoint et des enfants pendant la consultation
- ❖ L'action du/de la professionnel-le vers la victime face aux stratégies de l'agresseur
- ❖ La prise en charge médicale par la sage-femme
- ❖ L'évaluation de la situation de la victime
- ❖ Le certificat médical
- ❖ L'orientation vers le réseau médical
- ❖ L'orientation vers le réseau d'accompagnement judiciaire, social et associatif

➔ Vous pouvez visionner le court-métrage sur le site : [www.stop-violences-femmes.gouv.fr](http://www.stop-violences-femmes.gouv.fr)

➔ Vous pouvez obtenir les liens de téléchargement du film et le livret) en écrivant à

[formation@miprof.gouv.fr](mailto:formation@miprof.gouv.fr)

