

« Ce n'est pas qu'une cause féministe,
c'est une cause humaniste qui concerne
nos mères, nos sœurs, nos femmes,
nos collègues de travail, nos meilleures amies
à qui l'on nie le droit à une vie normale. »

Imany,
ambassadrice de l'association ENDOmind



LA PRISE EN CHARGE ACTUELLE

Prise en charge médicamenteuse pour soulager les douleurs et l'évolution de l'endométriose : **antalgiques, anti-inflammatoires, progestatifs, hormonothérapie** (analogues de la GnRh - attention aux effets secondaires non négligeables)

Chirurgie : recommandée par une équipe pluridisciplinaire (gynécologue, gastroentérologue, radiologue..) quand le traitement médical n'est plus efficace pour calmer les douleurs ou lorsque les lésions sont devenues trop envahissantes. **La coelioscopie et les techniques mini-invasives sont à privilégier.**

Les méthodes naturelles peuvent être utiles dans la gestion de la douleur et de plus en plus utilisées : **kinésithérapie, yoga, sophrologie, cures thermales, méditation, activités sportives, naturopathie, alimentation...**

LES CAUSES DE L'ENDOMÉTRIOSE

Les causes réelles de l'endométriose sont encore inconnues mais des pistes sont évoquées et étudiées :

Reflux tubaire et de l'implantation (menstruations rétrogrades)

Théorie des voies vasculaires ou lymphatiques pouvant expliquer les localisations atypiques (iliaques, rénales, cutanées, cérébrales, nerveuses, pulmonaires, rétinienne...)

Facteurs génétiques (endométrioses familiales)

Facteurs environnementaux (dioxines, perturbateurs endocriniens)

Facteurs immunitaires (lien avec d'autres pathologies rares et le cancer)

IMPACT POUR LES MALADES

70% ont des douleurs handicapantes

80% ressentent une limitation dans les tâches quotidiennes

Difficultés à prendre soin de soi, à profiter de sa vie sociale, prendre soin de son couple et de sa famille

40% ont des troubles de la fertilité

Scolarité perturbée pour les jeunes filles

Discriminations et difficultés professionnelles

Isolement, incompréhension de l'entourage

Plus d'informations sur l'endométriose, l'accompagnement, les aides sociales : www.endomind.org



L'endométriose et l'adénomyose

Règles douloureuses
Douleurs pelviennes
Infertilité
Problèmes urinaires
Troubles intestinaux
Sexualité douloureuse
Fatigue chronique

Consultez !

Ces symptômes peuvent être ceux
de l'endométriose. Parlez-en à votre médecin



0 800 08 11 11

Service & appel
anonyme et gratuit

L'ENDOMETRIOSE

L'endométriose est une maladie complexe, mal connue, qui peut être chronique et invalidante. Elle affecterait 10 à 20% des femmes, soit entre 2 et 4 millions en France et 180 millions dans le monde.

Elle se caractérise par la présence de tissu semblable à l'endomètre (tissu tapissant l'intérieur de l'utérus), sur différents organes en dehors de la cavité utérine : pelvis, péritoine, ovaires, vagin, trompes, ligaments utérosacrés, rectum, vessie, intestins...

Il existe aussi une forme d'atteinte interne de l'utérus : l'adénomyose

Ces tissus provoquent aux endroits où ils se trouvent, des lésions, nodules ou kystes ainsi que des réactions inflammatoires avec formation de tissu cicatriciel et d'adhérences accolant les organes avoisinants entre eux.

L'endométriose est aussi l'une des premières causes d'infertilité chez la femme

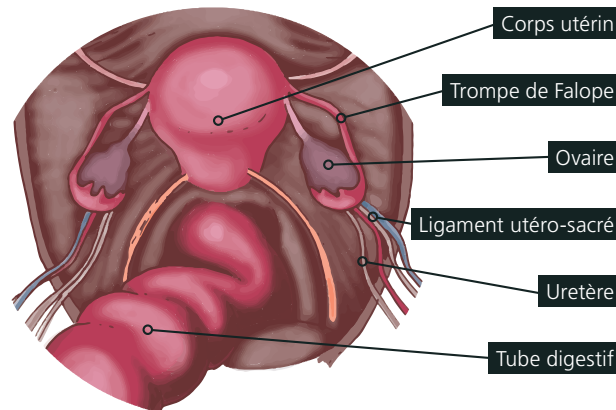
Le retard de diagnostic est d'en moyenne 7 ans après l'apparition des premiers symptômes. La douleur des femmes est souvent mal prise en compte, mais l'endométriose progresse et cause des dégâts parfois irréversibles si elle n'est pas ou mal prise en charge.

Chaque femme réagit différemment à l'endométriose. Il n'y a pas une, mais des endométrioses.

(Sources : www.endomind.org / Recommandations HAS & CNGOF 2018)

SCHEMAS DES PRINCIPALES LOCALISATIONS

Les schémas montrent les principales localisations de la maladie, mais elle peut toucher d'autres organes lointains comme les poumons, la peau, les nerfs, etc...



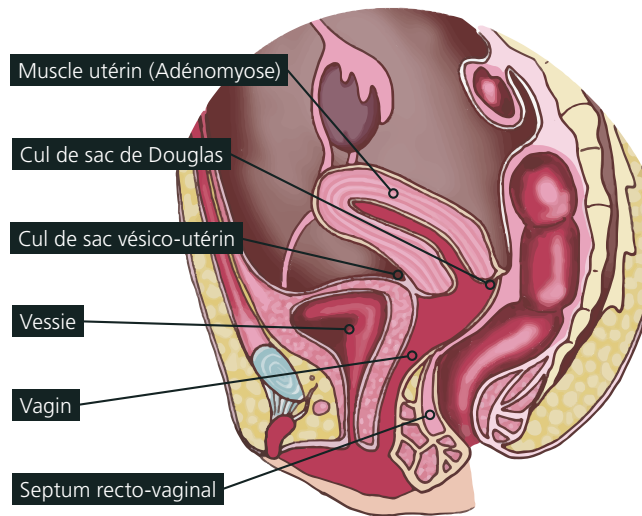
LES SYMPTÔMES PRINCIPAUX

(liste non exhaustive qui ne saurait remplacer une consultation médicale)

- Douleurs pendant les règles (Dysménorrhées)
- Douleurs pendant les rapports sexuels (Dyspareunie)
- Douleurs abdomino-pelviennes chroniques y compris en dehors des règles
- Troubles digestifs (diarrhées, constipation...)
- Douleurs urinaires (Dysurie)
- Troubles hémorragiques du cycle (Ménorragie ou métrorragie)
- Fatigue chronique (Asthénie)
- Douleurs de dos et d'épaules
- Infertilité

LE DIAGNOSTIC

Il doit être fait par des médecins et radiologues experts de l'endométriose lors d'une consultation ciblée, et avec des examens d'imagerie médicale spécifiques : échographie pelvienne et endovaginale, IRM, coloscanner. L'association peut orienter vers des médecins référents dans ces spécialités sur simple demande.



L'ASSOCIATION

Les objectifs de l'association ENDOmind sont de donner plus de visibilité à l'endométriose et d'avancer pour sa reconnaissance en tant que véritable enjeu de société et de santé publique.

Elle agit pour une meilleure connaissance de la maladie, une amélioration de la prise en charge des malades et un développement de la recherche.

www.endomind.org

Groupes de soutien FB : www.facebook.com/groups/endomind/
www.facebook.com/groups/endomindmixte/

Ne pas jeter sur la voie publique

Association Endomind | n° RNA W913005955 | n° SIREN 804 090 116 | Adresse : MVAC Bal 19 - 181, avenue Daumesnil - 75012 PARIS



Soutenez ENDOmind dans ses missions, aidez la recherche !

Adhésion annuelle (10 €) Don libre

Nom :
Prénom :
Adresse :
Code Postal : Ville :
Email : Téléphone :

Chèque à l'ordre de Association ENDOmind - Don déductible selon le barème en vigueur.
Coupon à renvoyer à : ENDOmind France - MVAC - BAL 19 - 181, avenue Daumesnil - 75012 Paris